



# ДРЕНАЖНАЯ СИСТЕМА SOFTROCK

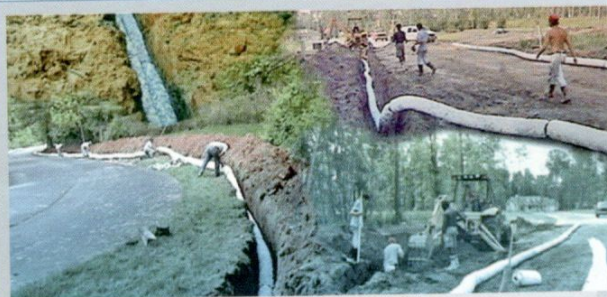
**КАНАТЕКС**  
canatex.ru  
softrock.ru

ПЕРВАЯ НА РОССИЙСКОМ РЫНКЕ ДРЕНАЖНАЯ СИСТЕМА БЕЗ ЩЕБНЯ



## ОТВОД ВОДЫ И СЕПТИКОВ

Дренажные системы **SoftRock** прекрасно подходят для отвода излишней воды на озеленяемых участках и вокруг них, а также для садов. Легкие блоки можно быстро смонтировать на ограниченном пространстве в отличие от традиционных систем с использованием щебня и трубопровода, которые могут вызывать обильное загрязнение участка и разрушать естественную растительность.



## ПЕРЕХВАТЫВАЮЩИЙ ДРЕНАЖ

Перехватывающие дрены используются для перехвата грунтовых вод, которые собираются на водонепроницаемом слое почвы для предотвращения эрозии. Поскольку перехватывающие дрены обычно устанавливаются на наклонном участке землевладений, подвоз тяжёлой техники близко к месту проведения работ может быть затруднен и потенциально опасен. Дренажные системы **SoftRock** могут переноситься и устанавливаться вручную за несколько минут без использования щебня и тяжёлой техники.



## ДРЕНАЖ ДЛЯ ФУНДАМЕНТА

Дренаж устанавливается на стенки цоколя вместо обычной засыпки из щебня. Система предотвращает сбор и просачивание воды и просачиваться через фундамент. Блоки **SoftRock** могут использоваться индивидуально или в группах в качестве дренирующего основания, заменяющего щебень и трубопровод.



## ОСУШАЮЩИЙ ДРЕНАЖ ИЛИ ВЕРТИКАЛЬНЫЕ ДРЕНАЖ

Осушающий дренаж используется для устранения излишней воды из низко расположенных точек и других зон, в которых отмечается повышенное насыщение влагой. Широкие осушающие дрены часто устанавливаются «в ёлочку», отводя воду к нижележащему стоку. Дренажная система **SoftRock** очень удобна при осушении гольф-полей, спортивных площадок и травяных газонов.



## ДРЕНАЖ ДЛЯ ПОДПОРНЫХ СТЕН

Дренаж для подпорных стен используется для снижения давления, которое может оказывать вода на стену. Дренажные системы **SoftRock** — это идеальное решение для исключения рисков, связанных с засыпкой стены во время строительства. Связки могут быть расположены в основании или уложены группами с целью отведения воды от стены.

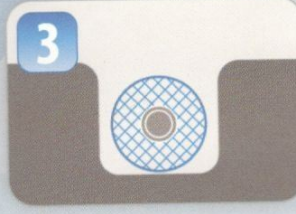
## Установка



Выкопайте траншею



Соберите на земле дренажную систему **SoftRock**



Уложите систему в траншею



Заройте траншею и утрамбуйте над ней землю

Звоните прямо сейчас:



[www.softrock.ru](http://www.softrock.ru)  
[www.canatex.ru](http://www.canatex.ru)